

## 6. EL. DIZALICE, VITLA I VILIČARI El. hoists, forklifts

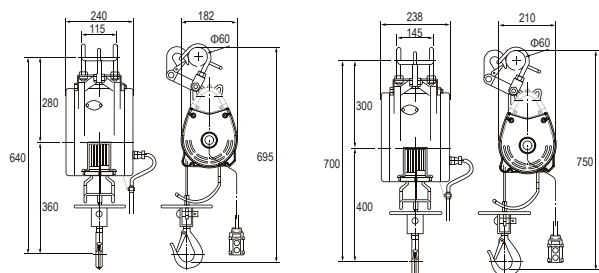
### 6.1. Električne dizalice i vitla

#### Dizalica električna na sajlu tip mini LES RX-lift

##### Electric wire rope winch type LES RX-lift

Model	Nosivost (kg)	Napon (V)	Napon (V)	Faza	Promjer čel. užeta (mm)	Promjer čel. užeta (mm)	Visina dizanja (m)	Brzina dizanja 50Hz (m/min)	Motor (kW)
	Capacity	Voltage	Voltage	Phase	Wire rope dia.	Wire rope dia.	Lifting height	Lifting Speed	Motor
LES-M160	160	100-120	200-240	1	5	4	30	19	1,2
LES-M180	180	100-120	200-240	1	5	4	30	19	1,3
LES-M230	230	100-120	200-240	1	5	4	30	19	1,3
LES-M250	250	100-120	200-240	1	5	4	30	19	1,5
LES-M300	300	100-120	200-240	1	5	4	30	19	1,5

Model	Nosivost (kg)	Napon (V)	Napon (V)	Faza	Promjer čel. užeta (mm)	Visina dizanja (m)	Brzina dizanja 50Hz (m/min)	Motor (kW)
	Capacity	Voltage	Voltage	Phase	Wire rope dia.	Lifting height	Lifting Speed	Motor
LES-M280	280	100-120	200-240	1	5	60	12	1,3
LES-M360	360	100-120	200-240	1	5	60	12	1,5
LES-M500	500	100-120	200-240	1	6	30/60	13	1,6/30m (1,8/60m)



\* LES 160

\* LES 280



- EN 14492-1
- profesionalna električna dizalica na sajlu/ čelično užeta manjih dimenzija i nosivosti
- dvostruki sustav kočenja, zaustavlja se prilikom nestanka el. energije
- zaštita od premotavanja užeta u srotnom smjeru te prilikom dostignuća limita užeta
- mogućnost veće visine dizanja
- ulje u kućištu sa zupčanicima za zaštitu od pregrijavanja

#### Mogućnosti LES dizalice

##### El. hoist features

	Upravljač		El. sklop dizalica: M160, M180, M230, M250, M300		El. sklop dizalica: M280, M360, M500
--	-----------	--	--	--	--------------------------------------

#### Dizalica električna na sajlu tip mini SHEM RX-lift

##### Electric wire rope winch RX-lift

Kapacitet (kg)	Napon (V)	Faza	Visina dizanja (m)	Brzina 50 Hz (m/min)	Motor (kW)	Neto težina (kg)
Capacity	Voltage	Phase	Lifting height	Lifting Speed	Motor	Net. weight
160	200-240	1	30	19	1.2	15
250	200-240	1	30	12	1.3	20
300	200-240	1	30	12	1.3	20
500	200-240	1	30	12	1.6	28



- EN 14492-1